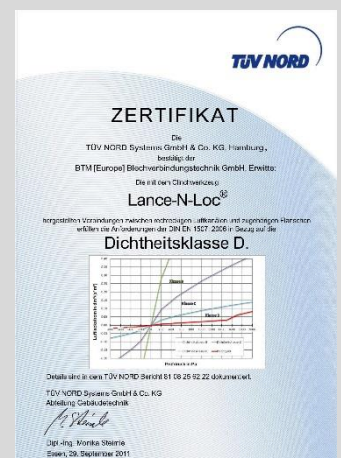


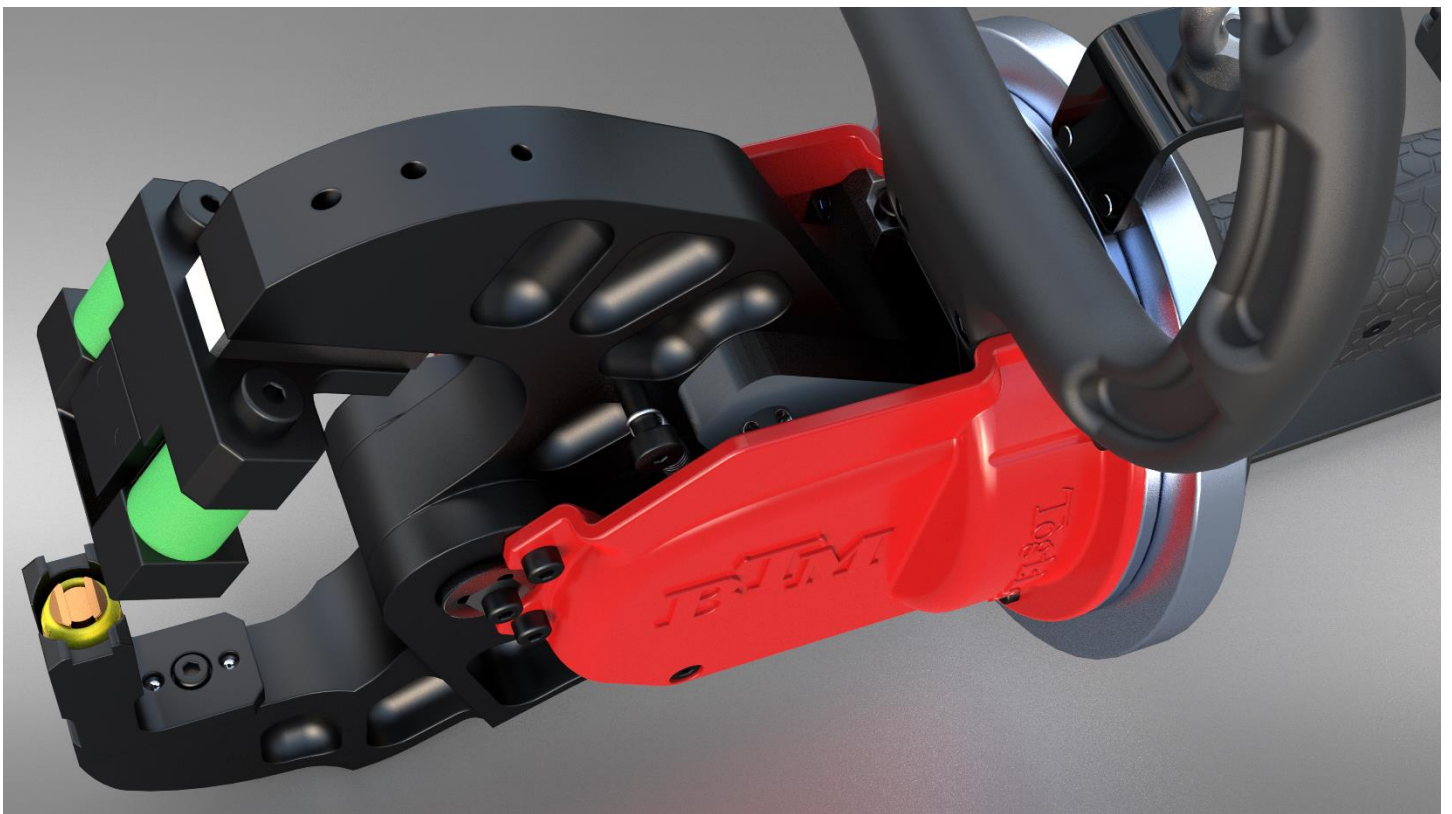
Eigenschaften und Spezifikationen

- Vollpneumatisch – nur Luftanschluss notwendig
- 35 kN Druckkraft
- Geeignet für Tog-L-Loc® Rundpunkt-, Lance-N-Loc™ Rechteck- und Oval-Loc™ Ovalpunkt-Clinchwerkzeug
- 2 Auslöseoperationen mit nur einer Hand:
 1. Schließen und Öffnen des Oberkiefers
 2. Krafthub zum Clinchen
- Große Öffnungsweite besonders geeignet für Klima- und Lüftungsbau
- Sicherer wiederholgenauer Arbeitshub
- 360 ° drehbare und ausbalancierte Aufhängung
- Leichtes Handling
- Geringes Gewicht: 6,5 kg
- Optimierte Gewichtsauslegung



HHP – H2

Pneumatische Handclinchzange



BTM [Europe] Blechverbindungstechnik GmbH

Nord: Handwerkerstraße 6, D-59597 Erwitte
Tel.: +49 (0) 2943-9790-0
www.btm-europe.de · info@btm-europe.de

Süd: Am Fuchsgraben 13, D-77880 Sasbach
Tel.: +49 (0) 7841-68136-0
www.btm-europe.de · info-sued@btm-europe.de