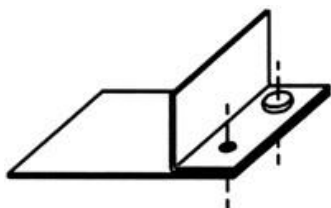
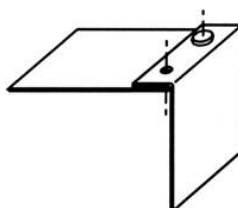


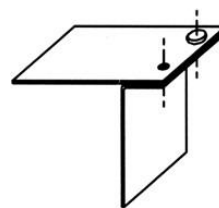
Conexiones típicas por clinchado



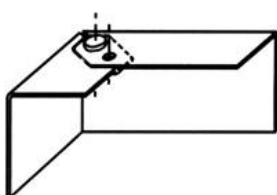
perfil en L con chapa



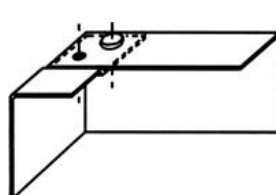
chapa interior
con perfil en L



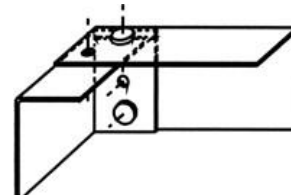
chapa exterior
con perfil en L



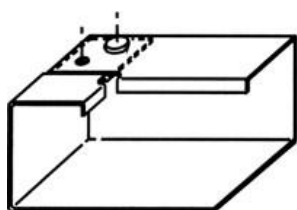
Unión en ángulo diagonal
con solape 1



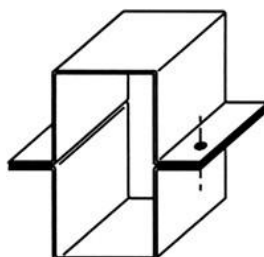
Unión en ángulo diagonal
con solape 2



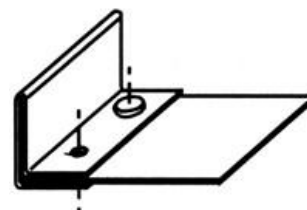
Unión en ángulo diagonal
con solape de brazos



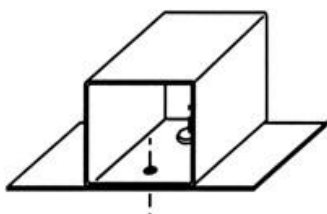
Unión en ángulo diagonal
con pliegue interior



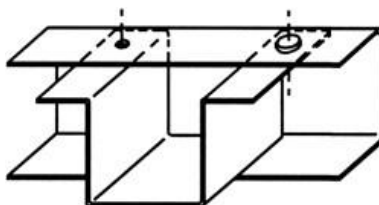
Unión de perfil de doble
sombbrero



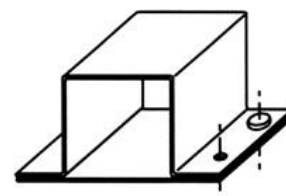
Unión tipo sándwich
con chapa interior



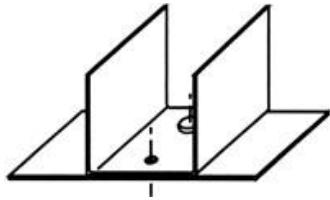
Tubo cuadrado con chapa



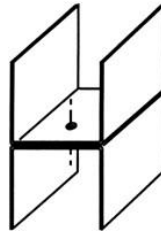
Perfil sombrero en perfil
en U con uniones con brida



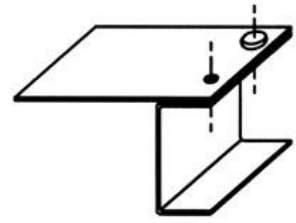
Perfil sombrero sobre
chapa con uniones con
brida

Conexiones típicas por clinchado (Página 2)

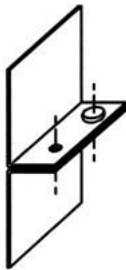
Perfil en U sobre chapa
con unión de alma



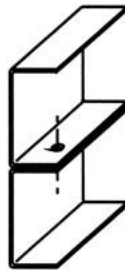
Perfil en U con perfil
en U y unión de alma



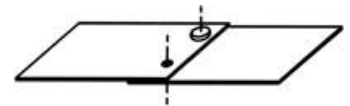
Chapa con perfil en U
y unión de alma



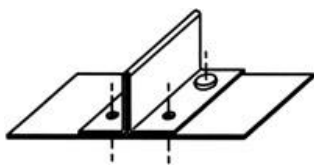
Perfil en L con perfil
en U y unión con brida



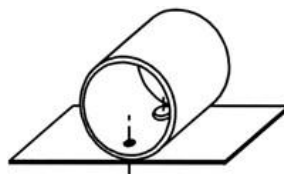
Perfil en U con perfil en U
y unión con brida



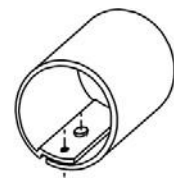
Chapa solapada



Perfil en T con chapa
y unión con brida



Tubo redondo con chapa



Unión de tubo
redondo solapada



Sistema de unión de chapas

Dirección, persona de contacto, nº de teléfono

Lado punzón



Lado matriz

Componente / Datos del material

Denominación del componente:

Piezas por mes : Inicio de producción previsto:

Resistencias deseadas: Tensión cortante: N, Tensión de pelado: N

Geometría de punto deseada: Redonda..... Forma de viga..... Forma ovalada.....
Multipunto.....

Tamaño de herramienta deseado: **3,0 3,8 4,6 5,5 6,4 7,6** Óptima:

Material del lado de la matriz
(Código?):

Espesor: mm; Recubrimiento (tipo, espesor):

Superficie: seca, aceitada, pintada, por un lado
Por ambos lados

Capa intermedia posible: Material Espesor Recubrimiento

Material del **lado del punzón**
(Código?):

Espesor: mm; Recubrimiento (tipo, espesor):

Superficie: seca , aceitada , pintada , por un lado..... Por ambos
lados

Información complementaria / bocetos / plano => favor de adjuntar

Texte/.../Materialfragebogen