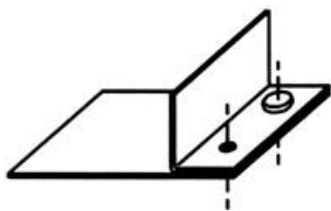
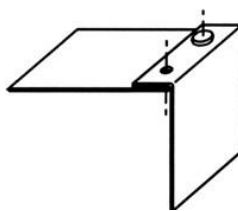


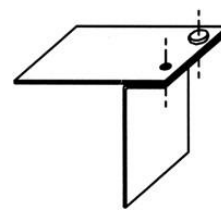
Connexions typiques par clinchage



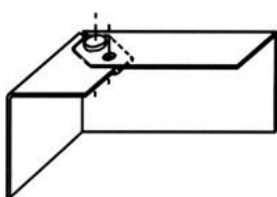
profilé en L avec tôle



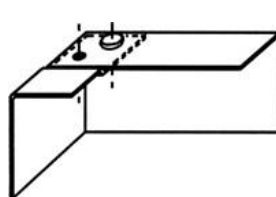
tôle intérieure
avec profilé en L



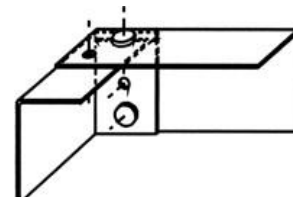
tôle extérieure
avec profilé en L



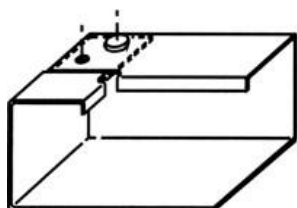
Jonction d'angle diagonale
avec recouvrement 1



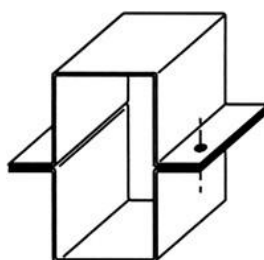
Jonction d'angle diagonale
avec recouvrement 2



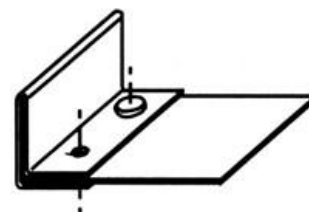
Jonction d'angle diagonale
avec recouvrement des branches



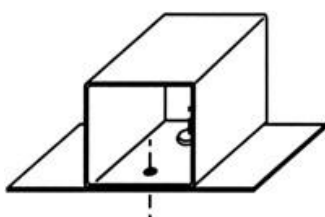
Jonction d'angle diagonale
avec pliage intérieur



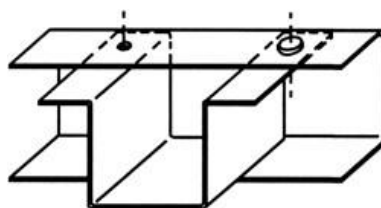
Raccord de profil
en double chapeau



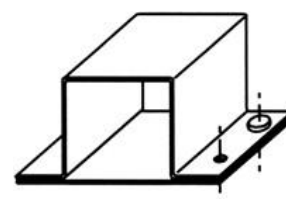
Raccord sandwich
avec tôle intérieure



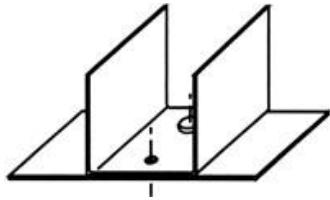
Tube carré avec tôle



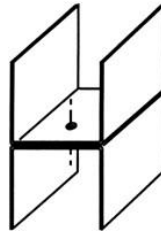
Profil chapeau dans profil
en U avec raccords à bride



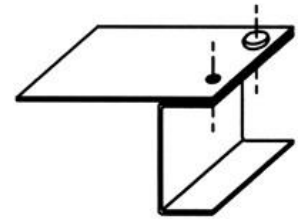
Profil chapeau sur tôle
avec raccords à bride

Connexions typiques par clinchage (Page 2)

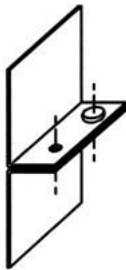
Profil en U sur tôle
avec liaison par âme



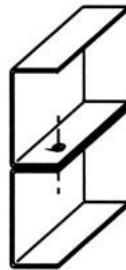
Profil en U avec profil
en U et liaison par âme



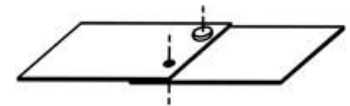
Tôle avec profil en U
et liaison par âme



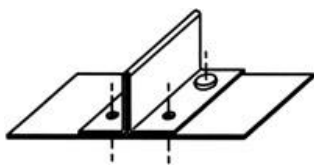
Profil en L avec profil
en L et raccord à bride



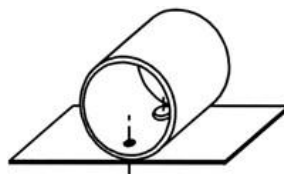
Profil en U avec profil
en U et raccord à bride



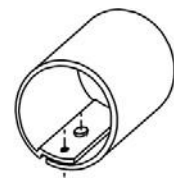
Tôle chevauchée



Profil en T avec tôle
et raccord à bride



Tube rond avec tôle



Raccord de tube
rond chevauché

Adresse, interlocuteur, n° de téléphone

Côté poinçon



Côté matrice

Composant / Informations sur le matériau

Désignation du composant:

Pièces par mois : Début de production prévu:

Résistances souhaitées: Traction de cisaillement: N,
Traction de pelage: N

Géométrie de point souhaitée: Ronde Forme de poutre..... Forme ovale.....
Multipoint.....

Taille d'outil souhaitée: **3,0 3,8 4,6 5,5 6,4 7,6** optimale:

Matériau côté **matrice** (Code ?):

Épaisseur: mm;

Revêtement (type, épaisseur):

Surface: sèche , huilée, peinte, unilatérale bilatérale

Couchage intermédiaire éventuel: Matériau Épaisseur
Revêtement

Matériau côté poinçon (Code ?):.....

Épaisseur: mm; Revêtement (type, épaisseur):

Surface: sèche , huilée, peinte, unilatérale bilatérale

Informations complémentaires / croquis / plan => à joindre, s'il vous plaît

Texte/.../Materialfragebogen